



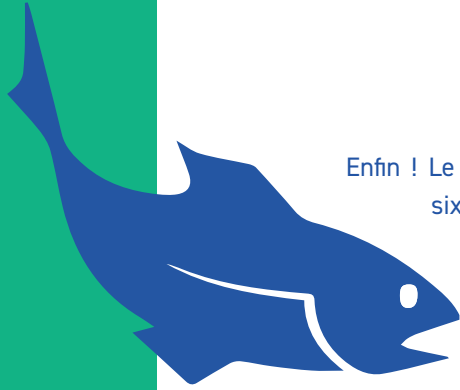
LE TRAIN BLEU

De scène en scène : un itinéraire côtier !

Du 13 au 22 mai 2022

Port-de-Bouc – Istres – Miramas – Vitrolles
Marseille – Ensues-la-Redonne – Martigues

letrainbleu.net



Enfin ! Le Train Bleu est prêt à vous emmener pour sa sixième édition avec un programme riche et varié !

1»

Attention à la fermeture des portes, éloignez-vous de la bordure du quai : départ imminent !

Embarquez pour le Train Bleu et voyagez d'une ville à l'autre, d'une rive à l'autre, le long de la Côte Bleue, au bord de l'Étang de Berre, osez la curiosité, osez la découverte.

Cette sixième édition se déroulera sous le signe du plein air avec du cirque, de la musique, de la danse et des performances artistiques sur l'eau entre Istres, Martigues et Port-de-Bouc, du théâtre sous casques et une fête du côté de Miramas, un ciné-concert et du jazz entre l'Estaque et Ensues-La-Redonne, un parcours théâtral et poétique suivi de danse de La Joliette aux Calanques de Marseille et enfin une journée complète de performances chorégraphiques suivies d'un grand bal au Parc Saint-Exupéry de Vitrolles.

La SNCF/TER SUD et la Métropole Aix-Marseille-Provence seront nos partenaires privilégiés pour vous transporter à prix doux.

Les équipes du Train Bleu vous souhaitent un bon voyage artistique et culturel !

Les Salins, Martigues - Théâtre de l'Olivier Scènes et Cinés, Istres - Théâtre La Colonne Scènes et Cinés, Miramas - Le Sémaphore, Port-de-Bouc - Le Cadran, Ensues-La-Redonne - Théâtre Joliette, Marseille - Le Pôle Instrumental Contemporain-Télémaque, L'Estaque-Marseille - Théâtre de Fontblanche, Vitrolles - Théâtre des Calanques, Marseille

Du vendredi 13 mai
au dimanche 15 mai
Du vendredi 20 mai
au dimanche 22 mai

LE TRAIN BLEU, C'EST SIX PARCOURS SUR DEUX WEEK-ENDS

»2

Parcours 1 - 13/05 - pages 4-5
Istres (cirque)
Tarif : 15 €

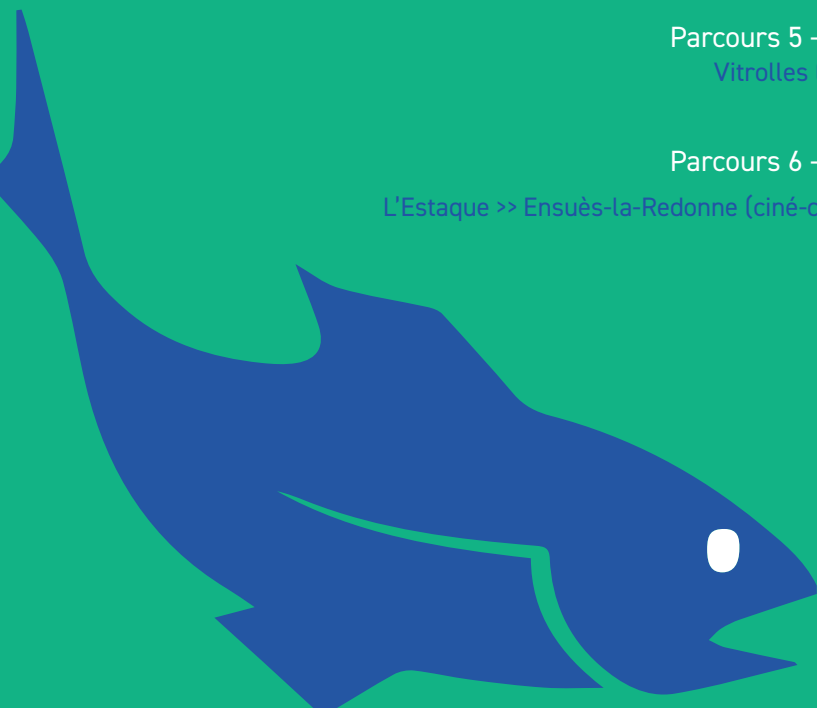
Parcours 2 - 14/05 - pages 6-7
Marseille (balade et danse)
Tarif : 23 €

Parcours 3 - 15/05 - pages 8-9
Martigues >> Port-de-Bouc (musique, cirque et danse)
Tarif : 12 €

Parcours 4 - 20/05 - pages 10-11
Miramas (théâtre et soirée festive)
Tarif : 15 €

Parcours 5 - 21/05 pages 12-13
Vitrolles (musique et danse)
Tarif : gratuit

Parcours 6 - 22/05 pages 14-15
L'Estaque >> Ensues-la-Redonne (ciné-concert et musique)
Tarif : 15 €





LE TRAIN BLEU, C'EST FACILE !

Vous choisissez un ou plusieurs parcours sur letrainbleu.net.

Le tarif du parcours inclut les spectacles, les transferts, les trajets en bus et parfois les repas.

Vous partez d'une gare, dont les horaires sont indiqués sur le parcours choisi. Elle sera aussi votre lieu de retour.

Vous prenez votre billet TER en avance ; toutes les gares ne sont pas ouvertes le dimanche.

Vous bénéficiez d'une carte ZOU ! 50-75 % gratuite valable un an, elle vous permet d'acheter des billets TER à tarif réduit sur toute la Région Sud.

Dès votre départ, nous vous prenons en charge pour la soirée ou la journée.



PARCOURS 1 >> VEN 13 MAI >> À ISTRES

LES GRANDES CARRIOLES

Cirque et gastronomie – 19h30 – Durée : 2h
Esplanade Charles de Gaulle, Istres

Ambulantes et spectaculaires, les Grandes Carrioles conduites par un duo chef / artiste font halte au Train Bleu à Istres.

Une restauration sur le pouce, des cuissons à la vapeur, à la plancha, bouillon ou cru, les Carrioles proposent une version street food des produits et des saveurs de Méditerranée.

D'après une idée originale de Marie-José Ordener.

AU MENU :

À tout'vapeur :

Jean-Pierre Larroche / Cie Les Ateliers du Spectacle (Paris – 75)

Christophe Dufau / chef étoilé – restaurant les Bacchanales (Vence – 06)

Air plancha :

Jean-Luc Brisson / artiste & paysagiste (Marseille – 13)

Fabrice Biasiolo / chef étoilé – restaurant Une auberge en Gascogne (Astaffort – 47)

Fritomatic :

Jules Bouchier Vegis / designer

Jérôme Di Salvio / chef cuisinier & traiteur – METSENS (Allauch – 13)



© DR

Détail du parcours 1 : Au départ de Marseille muni de votre ticket de TER

Départ en train : Saint-Charles 17h46 >> Arrivée : Istres 19h02 >> Buffet dinatoire >> Résiste

>> Retour en bus à 22h.



© Ian Grandjean

5»

RÉSISTE

Cie Les Filles du Renard Pâle

Cirque et musique – 21h15 – Durée : 35 min

Esplanade Charles de Gaulle, Istres

Suspendue entre terre et ciel, la funambule Johanne Humblet joue avec son fil et renouvelle cette discipline. Elle chavire, se redresse et élargit le champ des possibles. Avec audace, elle enchaîne les prouesses et multiplie les performances, soutenue par la complicité attentive d'une chanteuse en live. Chacune résiste à sa façon dans une lutte sans trêve comme un cri de liberté.

Fragiles et solides à la fois, les artistes bravent l'apesanteur et se risquent vers des chemins insoupçonnés.

Vivre, c'est repousser ses propres limites, tenir, et plus que tout, résister !

Création collective sous la direction artistique de Johanne Humblet - Collaboration à la mise en scène : Yann Ecauvre - Collaboration artistique : Maxime Bourdon - Création musicale : Deadwood - Funambule : Johanne Humblet - Chanteuse : Violette Legrand ou Annelies Jonkers

Aide à la création Ministère de la Culture-DGCA / DRAC du Grand-Est / Région Grand- Est / Département de la Marne. Coproduction et accueil en résidence : Bonlieu Scène Nationale Anancy / Le PALC, Pôle National des Arts du Cirque / Cirque Jules Verne, Pôle National des Arts du Cirque et de la Rue d'Amiens / CIRCA, Pôle National Cirque Auch / La Verrerie, Pôle National Cirque Occitanie

Détail du parcours 1 : Au départ de Martigues et Port-de-Bouc

Départ en bus : Martigues 18h30 >> Port-de-Bouc 18h45 >> Arrivée : Istres 19h15

>> Buffet dinatoire >> *Résiste* >> Retour en bus à 22h.

PARCOURS DÉAMBULATOIRE

J5/Archiculturel & Le Détachement International du Muerto Coco

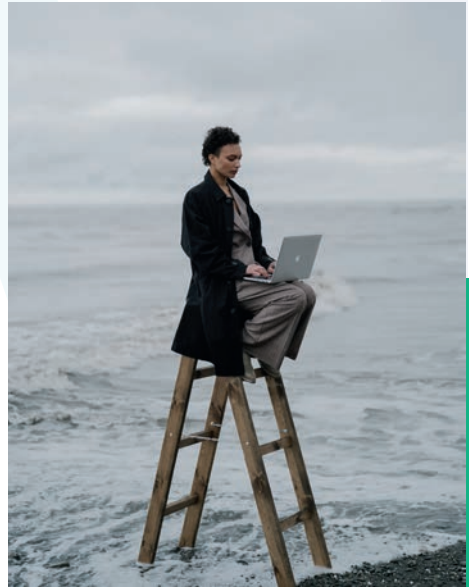
Théâtre et poésie – 15h – Durée : 2h

Théâtre Joliette, Marseille

>>6

Le collectif J5/Archiculturel réunit les Archives et Bibliothèque Départementales, le Théâtre de la Joliette, le Cepac Silo, le Frac Provence-Alpes-Côte d'Azur et le Cirva, fédérant cinq équipements culturels dans le quartier Joliette-Arenc. Le J5/archiculturel, envisagé comme un laboratoire de pratiques artistiques, construit des projets communs en faveur de la circulation des publics. Pour cette édition du Train Bleu, le J5/archiculturel a invité le Détachement International du Muerto Coco, pour imaginer un parcours théâtral et poétique au cœur du quartier Joliette.

Le collectif du Muerto Coco cherche, autour du statut d'être en scène, à amener la poésie contemporaine là où on ne l'attend pas, et à ne pas se confiner aux salles de théâtre ou aux lieux dédiés à l'art contemporain. Pour cette journée, le duo souhaite « donner à voir et à entendre aux publics présents la possibilité de rentrer un peu dans l'intime des lieux visités ».



© Anastasia Shurenva



Ce parcours inclut un apéritif sur la terrasse du FRAC et un repas au Théâtre des Calanques.

Détail du parcours 2 : Au départ de Marseille

RDV au **Cirva** : 15h >> Parcours déambulatoire >> Apéritif >> Bus vers le Théâtre des Calanques >> Dîner >> Tremplin Danse >> Retour en bus à 22h30.

» TARIF 23 €

Réservez ici :



© Clément Dat-Senac

7»

TREMPAINS DE LA JEUNE CRÉATION - DANSE

Artistes divers

Danse – 20h30 – Durée : 2h

Théâtre des Calanques, Marseille

Une soirée, pour permettre à des artistes qui n'ont pas - ou peu - eu accès à des scènes, de présenter un format court de leur travail dans des conditions professionnelles. Pour les spectateurs, c'est le privilège de goûter « l'air du temps » en matière de création contemporaine, au travers de dramaturgies plurielles en danse : sensibilités et esthétiques seront perçues communes ou dissemblables, la singularité de ces écritures sera révélée.

Détail du parcours 2 : Au départ de Miramas, Istres, Port-de-Bouc et Martigues muni de votre ticket de TER

Départ en train : Miramas 12h46 » Istres 12h55 » Port-de-Bouc 13h10 » Martigues 13h17 » Arrivée : Marseille Arenc 14h10 » Trajet à pied vers La Joliette » Parcours déambulatoire » Apéritif » Bus vers le Théâtre des Calanques » Dîner » Tremplin Danse » Retour en bus à 22h30.



»8



© DR

CONCERT DE HANDPAN

Jean-Charles Debove

Musique – 11h30 ou 13h – Durée : 30 min

Cercle de voile, Martigues

Multi-instrumentiste et musicien depuis l'enfance, Jean-Charles Debove a commencé avec son instrument de prédilection le saxophone dans les registres classique et jazz. Au fil des ans, d'autres instruments se sont ajoutés à sa pratique (guitare, basse, batterie, piano, flûte, handpan...). Fondateur du groupe de reggae Natty Crew, il s'est pris de

passion pour les sonorités subtiles et envoûtantes du hang (ou Hand Pan). Il vous invite à partager un voyage musical tout en douceur et en subtilité.

INSTALLATION TRIPODE

Boris Gibé & la cie Les Choses de Rien

Cirque – 12h – Durée : 10 min

Petite plage de Tholon, Martigues

Installation Tripode est une performance aérienne qui nous aspire au gré du vent à de longues rêveries aquatiques.

Explorant l'horizon marin, un acrobate joue de son apesanteur entre air et eau, soutenu par les mélopées d'un musicien sillonnant les flots sur sa barque.

Installation Tripode a été créé en 2005 par Boris Gibé, et a été repris en 2021 par Martina Monnicchi.



© Florence Delahaye

Ce parcours a été imaginé en collaboration avec Karwan.

Détail du parcours 3 (en bateau, supplément 8€) :

RDV au Cercle de Voile à 12h » *Installation Tripode* » Apéritif » Concert de Handpan » Bateau vers la plage des Aïgues-Douces » Pique-Nique » » *La Mémoire de l'Eau* » Retour en bus à 16h30 au Cercle de Voile.

» TARIF 12 €

Réservez ici
avec bateau :



Ou avec bus :



LA MÉMOIRE DE L'EAU

Cie Pernette

Danse – 15h – Durée : 1h15

Plage des Aigues-Douces, Port-de-Bouc

Pas besoin de s'y jeter pour l'éprouver, l'eau accompagne notre quotidien et l'enchantement. *La Mémoire de l'eau* est une rêverie chorégraphique et ludique fouillant la part sombre et légère de cet élément vital et vivant.

Il est rare qu'un spectacle se confronte en direct à l'élément qui constitue son inspiration. Avec *La Mémoire de l'eau*, tout le monde est à la plage, spectateurs et danseurs. Ainsi le voyage sensuel et émotionnel se déroule au plus près.

Chacun peut entendre la symphonie des « flic-floc » et autres « splash », ressentir la douceur ou l'étrangeté de la surface ou des profondeurs. Le liquide se sculpte dans l'instant et se transforme sans fin : clapotis, giclées, plongeurs, il change d'état comme de signification, glisse du ludique au merveilleux, jusqu'aux abysses et aux peurs ancestrales. L'eau, c'est notre vie, une part de notre imaginaire et un trésor, une extraordinaire ressource poétique qui nous accompagne depuis notre conception.



© Mathieu Vouzeaud

Chorégraphie : Nathalie Pernette - Assistée de Regina Meier - Avec : Léa Darrault, Jessie-Lou Lamy-Chappuis, Claire Malchrowicz, Anita Mauro - Costumes : Fabienne Desflèches - Création lumières : Caroline Nguyen - Musique : Franck Gervais - Ensemblier / recherche scénographique : David Eichenberger - Direction technique et régie son : Jean-François Chapon ou Benoît Favereaux - Construction : Denis Bulte

Production et accueils en résidence : Association NA/ Compagnie Pernette ; Le Théâtre – Scène nationale de Saint-Nazaire ; Théâtre d'Auxerre ; DRAC Bourgogne-Franche-Comté – résidences territoriales en milieu scolaire ; Les 2 Scènes – Scène nationale de Besançon ; Le Moulin Fondu – CNAREP Garges-lès-Gonesse, Les Ateliers Frappaz – CNAREP Villeurbanne ; Sur le pont – CNAREP La Rochelle ; Atelier 231 – CNAREP Sotteville-lès-Rouen ; La Coopérative 2R2C ; Eclat(s) de rue – Saison des Arts de la rue de Caen, Chorège – CDCN Falaise Normandie, Art'R A Suivre Productions, Théâtre de Châtillon. Avec le soutien de la Ville de Besançon, du Conseil départemental du Doubs et du Conseil Général du Val d'Oise. Avec la complicité des services Culture et Sport de la ville de Besançon. La compagnie est aidée par le Ministère de la Culture et de la Communication / Direction régionale des affaires culturelles de Bourgogne-Franche-Comté, au titre de l'aide à la compagnie chorégraphique conventionnée et Atelier de Fabrique Artistique, la Ville de Besançon, le Conseil régional de Bourgogne-Franche-Comté et le Conseil départemental du Doubs

Détail du parcours 3 (en bus) :

RDV au Cercle de Voile à 11h » Apéritif » Concert de Handpan » *Installation Tripode* » Bus vers la plage des Aigues-Douces » Pique-Nique » *La Mémoire de l'Eau* » Retour en bus à 16h30 au Cercle de Voile.



ONÉGUINE

Jean Bellorini

Théâtre – 19h – Durée : 2h

Théâtre La Colonne Scènes et Cinés, Miramas

»10

Eugène Onéguine est un dandy qui noie son spleen dans le luxe et la fête. Il éconduit sans ménagement la belle Tatiana, jeune fille noble de la campagne, et séduit par désœuvrement sa sœur, la fiancée de son meilleur ami. Ce dernier, fou de douleur, le provoque en duel.

Jean Bellorini nous fait entendre ce chef-d'œuvre de la littérature russe sous casques audio, dans un dispositif scénique intime et étonnant. Installés sur le plateau, les spectateurs sont enveloppés par les voix de cinq comédiens qui incarnent ce texte avec une délectation rare. À leurs timbres se mêlent des extraits de l'opéra éponyme de Piotr Tchaïkovski.

Un moment de théâtre hors du temps puissant et rare.

D'après *Eugène Onéguine* de Alexandre Pouchkine - Traduction : André Markowicz - Mise en scène : Jean Bellorini - Réalisation sonore : Sébastien Trouvé - Avec Clément Durand, G r me Ferchaud, Antoine Raffalli, Matthieu Tune et M lodie-Amy Wallet

Reprise de la production d l gu e Th  tre National Populaire de Villeurbanne

Production Th  tre G rard Philipe – Centre Dramatique National de Saint-Denis



  Pascal Victor

D tail du parcours 4 : Au d part de Marseille muni de votre ticket de TER

D part en train : Marseille Saint-Charles 17h49 >> Arriv e : Gare de Miramas 18h29 >> Bus vers le Th  tre de la Colonne >> *On guine* >> Soir e festive et ap ritif dinatoire >> Retour en bus   22h30.

» TARIF 15 €

Réservez ici :



11»

SOIRÉE FESTIVE

Buffet et concert – 21h – Durée : 1h30

Théâtre La Colonne Scènes et Cinés, Miramas

La soirée se poursuivra en extérieur, dans l'écrin du Théâtre de verdure, avec un buffet et un concert festif.

Entre musiques du monde et rythmes électroniques, les artistes de Petit Tonnerre chantent haut et fort un trad moderne qui invite à la danse. Le répertoire de ce quintet est inspiré par les musiques du monde et les musiques traditionnelles. On y reconnaît entre autres des influences du sud de l'Italie, des Balkans, d'Afrique de l'Ouest, de chants populaires occitans.

Accordéon et chant : Manon Lemonnier - Contrebasse : Guillaume Renard - Guitare, mandoline, mandole, chant : Souryann Deforge - Violon : Béatrice Lopez - Saxophone, soprano, flûtes, synthé, groovebox : Nicolas Pouchard

Détail du parcours 4 : Au départ de Martigues, Port-de-Bouc et Istres muni de votre ticket de TER

Départ en train : Martigues 17h39 >> Port-de-Bouc 17h46 >> Istres 18h02 >> Arrivée : Miramas 18h11 >> Bus vers le Théâtre de la Colonne >> *Onéguine* >> Soirée festive et apéritif dinatoire >> Retour en bus à 22h30.



MUSIQUE ET DANSE BUISSONNIÈRES

Musique et danse – À partir de 10h

Parc Saint-Exupéry, Vitrolles

»12 Participants aux projets pédagogiques et élèves du conservatoire présentent leurs talents et investissent dès 10 heures le bel écrin du parc Saint-Exupéry.

Une belle journée de découverte des projets participatifs menés tout au long de l'année et orchestrés par le Conservatoire municipal de Vitrolles de 10h à 20h.



© Pascal Victor

THE TASK

Compagnie Ellipse

Danse – 18h – Durée : Entre 12 et 15 min

Parc Saint-Exupéry, Vitrolles

The Task est un challenge chorégraphique pour les interprètes puisque chaque représentation est une remise en question, la forme globale de la pièce n'étant jamais définitive. A l'instar de nos vies façonnées par les échecs, la pièce est en perpétuelle évolution, les danseurs ayant sans cesse de nouveaux challenges à surmonter.

Pièce pour quatre danseurs. Chorégraphie : Axel Loubette
Musiques : Les Tambours du Bronx - Texte : Samuel Beckett
Interprètes : Axel Loubette, Géraldine Mortat, Malou Bendrimia, Nina Webert

Petite restauration sur place.



Détail du parcours 5 :

RDV au Parc Saint-Exupéry à partir de 10h » Musique et danse buissonnières » Soul Caravane.

SOUL

CARAVANE



SOUL CARAVANE

Musique – 19h – 1h30

Parc Saint-Exupéry, Vitrolles

De Stevie Wonder à Aretha Franklin, 10 artistes de la scène belge reprennent les plus grands standards de la soul music en mode itinérant. Un concert soul dynamité pour renouer le lien vivant entre les artistes et le public de tous âges et de toutes cultures.

Chanteurs / danseurs : Dyna et Shana Mpunga - Cuivres : Clément Dechambre (saxophone tenor / saxophone alto), Sébastien Creppe (saxophone / baryton), Antoine Dawans (chef d'orchestre / trompette/choeurs) - Band: Mohamed Dziri (guitare lead), Sébastien Hogge (guitare), Quentin Nguyen (Clavinet / Organ / Rhodes / choeurs), Olivier Massamba (basse), Olivier Cox (batterie) - Ingénieurs du son : Johann Spitzet et Rémy Demonte de qua



LE RÊVE DE SAM ET AUTRES COURTS

Quatre courts métrages d'animation (dès 3 ans)

Ciné-concert – 12h15 – Durée : 45 min

Le PIC-Télémaque (Pôle Instrumental Contemporain), L'Estaque, Marseille

»14

Une douce invitation à poursuivre ses rêves !

Quatre dessins animés primés à des festivals internationaux mis en musique par Raoul LAY :

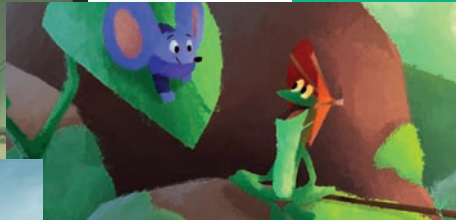
Le Renard et la Baleine (Canada) : ou comment la contemplation de vastes paysages et le fantôme d'un cétacé remplissent l'écran de couleurs fascinantes.

Jonas et la Mer (Pays-Bas) : une plongée en scaphandre, des personnages à la Paul Grimault, un hymne vibrant à la beauté des profondeurs.

Home Sweet Home (France / MOPA, école supérieure du film d'Animation d'Arles) : un audacieux road-movie, féérique et drôle, où une maison d'habitation, un vieux garage et une niche partent découvrir le monde.

Le Rêve de Sam (France) : pour terminer le concert sur une note poétique et pleine d'espoir.

Home Sweet Home



Le Rêve de Sam



Jonas et la Mer

Distribution

Flûtes : Charlotte Campana - Percussions : Christian Bini - Violoncelle : Jean-Florent Gabriel - Piano et Direction : Raoul Lay

Détail du parcours 6 : Au départ de Marseille muni de vos tickets A/R de TER

Départ en train : Saint-Charles 10h46 » Arrivée : Estaque 11h02 » Trajet à pied vers le PIC-Télémaque » Accueil et visite du PIC-Télémaque » Le Rêve de Sam et autres courts » Repas » Trajet à pied vers la gare de l'Estaque » Train vers Ensues » Trajet à pied vers le port de la Redonne » Yusan » Trajet à pied vers la gare d'Ensues » Retour en train à 17h39.



15»

Ce parcours inclut un accueil café et la visite du PIC-Télémaque, puis un repas froid servi au foyer et sur la terrasse du PIC, concocté par La Buona Forchetta (cuisine méditerranéenne et produits de saison).



CONCERT DE JAZZ EN PLEIN AIR

Yusan

Musique – 15h30 – Durée : 1h30

Port de la Redonne, Ensues-la-Redonne

Yusan, c'est le son caribéen qui fait du bien !

Il est l'illustration du bouillonnement qui règne au sein de la scène musicale parisienne. Le terme « Yusan » signifie « héritage » en coréen, et résume bien la démarche de la formation. Les influences et itinéraires de chacun se manifestent dans des compositions où le jazz se mêle à diverses esthétiques, musique caribéenne, world, gospel.

Aussi à l'aise sur des ballades que sur les titres uptempo, le groupe impressionne par sa précision et fait preuve d'une belle cohésion scénique.

Détail du parcours 6 : Au départ de Istres, Port-de-Bouc et Martigues muni de vos tickets A/R de TER

Départ en train : Istres 10h55 >> Port-de-Bouc 11h10 >> Martigues 11h17 >> Arrivée : Estaque 11h55 >> Trajet à pied vers le PIC-Télémaque >> Accueil et visite du PIC-Télémaque >> Le Rêve de Sam et autres courts >> Repas >> Trajet à pied vers la gare de l'Estaque >> Train vers Ensues >> Trajet à pied vers le port de la Redonne >> Yusan >> Trajet à pied vers la gare d'Ensues >> Retour en train à 17h17.

INFORMATIONS PRATIQUES

BILLETTERIE

Les parcours de 1 à 6 sont disponibles sur le site letrainbleu.net

Réservation obligatoire sur tous les parcours sauf le parcours 5, qui est gratuit.

» Le prix des parcours comprend les spectacles et, s'ils sont mentionnés : les repas, les transferts, les trajets en bus et en bateau.

Certains spectacles sont accessibles hors Train Bleu : réservez votre place auprès du théâtre concerné. Le billet sera au tarif normal et les repas ou transports ne seront pas organisés.

Nos équipes sont à votre écoute pour vous aider et vous conseiller : contactez le théâtre le plus proche de chez vous, voir page ci-contre.

LES BILLETS DE TRAIN

Avec votre Carte ZOU ! 50-75 %, achetez vos billets en amont. Attention, toutes les gares ne sont pas ouvertes le dimanche.

DES PARCOURS EN TRANSPORTS EN COMMUN

La carte ZOU ! 50-75 % est offerte par la Région Sud aux participants du Train Bleu, cette carte vous permet de bénéficier de tarifs réduits pendant une année pour 1 à 4 personnes sur tout le réseau TER de la Région Sud. Une seule carte sera délivrée par famille.

Un bon nominatif pour établir votre carte aux guichets SNCF sera accessible à la billetterie des Salins. Pensez à le demander dès votre réservation de parcours.

Grâce à la Métropole, vous circulerez gratuitement en bus.

LE TRAIN BLEU

Avec des propositions de :

Les Salins, scène nationale de Martigues

19 Quai Paul Doumer - 13500 Martigues

04 42 49 02 00 - www.les-salins.net

Karwan, bâtisseur de projets culturels territoriaux

La Cité des arts de la rue

225 avenue Ibrahim Ali - 13015 Marseille

04 96 15 76 30 - www.karwan.fr

Scènes et Cinés,

Théâtre de l'Olivier, scène conventionnée d'intérêt national Art en territoire

Place Jules Guesde, Boulevard Léon Blum - 13800 Istres

04 42 56 48 48 - www.scenesetcines.fr

Le Sémaphore, scène conventionnée de Port-de-Bouc

Centre Culturel - Rue Turenne - 13110 Port-de-Bouc

04 42 06 39 09 - www.theatre- semaphore-portdebouc.com

Scènes et Cinés,

Théâtre La Colonne, scène conventionnée d'intérêt national Art en territoire

Avenue Marcel Paul - 13140 Miramas

04 90 50 66 21 - www.scenesetcines.fr

Le PIC-Télémaque, Pôle Instrumental Contemporain

36, montée Antoine Castejon

13016 Marseille - www.ensemble-telemaque.com

Théâtre le Cadran

13820 Ensues-La-Redonne

04 42 44 88 88 - www.mairie-ensues.fr

Théâtre des Calanques

35, traverse de Carthage - 13008 Marseille

04 91 75 64 59 - www.theatredescalanques.com

Théâtre Joliette et le J5/Archiculturel (Marseille)

2 Place Henri Verneuil, 13002 Marseille

04 91 90 74 28 - www.theatrejoliette.fr

Le J5/Archiculturel réunit le Théâtre Joliette, les Archives et

Bibliothèque départementales, le Cepac Silo, le Dock des Suds,

le Frac Provence-Alpes-Côte d'Azur et le Cirva - Centre

international de recherche sur le verre et les arts plastiques.

Direction de la Culture et du Patrimoine

Mairie de Vitrolles - 13127 Vitrolles

04 42 02 46 50 - www.vitrolles13.fr



TER
PROVENCE ALPES
CÔTE D'AZUR





letrainbleu.net - 04 42 49 02 00

LE TRAIN BLEU est organisé par

